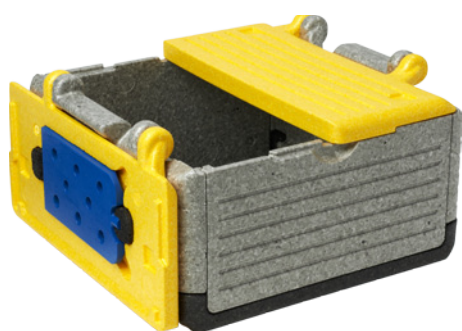




Flip-Box®

active cooling



Flip-Box *active* – Die Ausdauernde

*Gerade an heißen Sommertagen erwärmen sich gefrorene und kühle Lebensmittel noch schneller. Die **active** lässt das aber kalt. Mit ihren integrierten Kühlakkus bringen Sie Ihre Lebensmittel jetzt noch sicherer nach Hause.*

- *noch sicherer* – neben der hervorragenden Isolation sorgen integrierte Kühlakkus für ein noch längeres Frischhalten Ihrer Lebensmittel
- *flexibel einsetzbar* – ohne Kühlakkus bleibt Warmes wie gewohnt warm
- *schafft Platz* – mit drei Handgriffen ist die Höhe um 60% reduziert
- *schont Ihren Rücken* – weniger als 500 Gramm Eigengewicht
- *schützt Ihre Lebensmittel* – sehr robust, stoßabsorbierend und lebensmittelecht
- *leicht zu säubern* – exzellente Hygiene durch Spülmaschinenbeständigkeit
- *setzt Akzente* – innovatives Design in Form und Farbe



Flip-Box®

active cooling

Fast schon ein zusammenklappbarer Kühltank unsere *active* – Ihr idealer Begleiter an heißen Sommertagen.



Die active bleibt cool, auch wenn das Spiel hitzig wird.

Nachhaltigkeit

- *Mehrweg statt Einweg* – immer wieder einsetzbar
- *Recycling statt Müll* – vollständig recyclebar
- *Energie sparen statt verschwenden* – dank energieoptimierter Produktion

Vielfalt

- *Isolierende und aktiv kühlende Einkaufsbox* für besonders heiße Tage
- *Picknickbox für Ausflüge* an den Baggersee oder Strand
- *Kühltankersatz im Auto* für längere Fahrten

Gestaltung

- *Kreativität* – Aufbringen Ihres Motivs per Lasergravur oder Druck
- *Wirtschaftlichkeit* – Umsetzung durch rüstkostenfreie Technik
- *Vielfältigkeit* – Werbegeschenk oder Produktergänzung – wir erhöhen Ihre Markenpräsenz

Qualität

- *made in Germany*
- *hochwertiger EPP-Schaumstoff*
- *innovative Produktionsverfahren*
- *hohe Qualitätsstandards*
- *patentierter Handhabung*

Flip-Box®

active cooling



Volumen	23 l
max. Tragfähigkeit	20 kg
Leergewicht	0,420 kg
Maße – aufgeklappt	400 x 400 x 220 mm
Maße – zusammengeklappt	400 x 400 x 84 mm
Maße – innen	360 x 360 x 180 mm
Volumenreduktion – gegenüber aufgeklappt	60 %
Deckelfarben	Red, Yellow, Blue, Green
Wand- / Bodenfarben	Grey

-18°C → 126 Min. → -12°C

+88°C → 62 Min. → +55°C

bei einer Raumtemperatur von 23°C
Referenzmaterial: Wasser



Donrather Straße 15 – 19 | D-53797 Lohmar | Germany
fon +49 22 46.92 41-0 | fax +49 22 46.92 41-64
contact@overath.com | www.overath.com

OVERATH
...Individualität in Serie